

「日本の食糧自給率は3割しか無いから大変です!」?

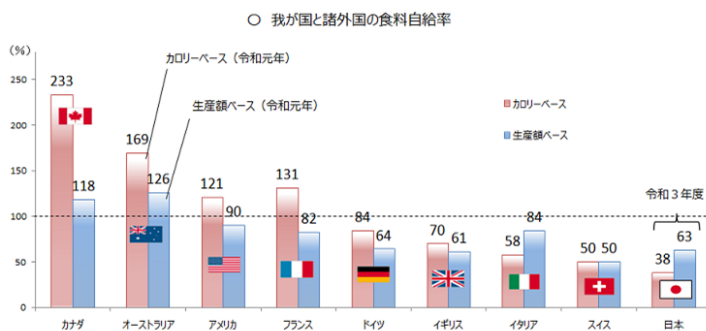
食品衛生事業部を担当しております吉川と申します。

今号は、私が食品を担当するうえで知った目からウロコの事実を皆様と共有したいと思います。それは「日本の食糧自給率は3割しか無いから大変です!」です。私自身、義務教育の記憶で日本は食料自給率が低いと長年漠然と思いつけていましたが、事実は違うようです。食料自給率はカロリーベースと生産額ベースという二つの指標があって、カロリーベースが38%であって、生産額ベースは63%もあるってご存じでしょうか?ちなみに世界基準は生産額ベースですのでいわゆる食料自給率は63%が日本の食料自給率になります。

カロリーベースは文字通りカロリーの高い穀類(米・小麦の生産量)が要因になりますし、生産額ベースは作物を金額換算した生産額が元になります。また、カロリーベースの計算式には食品廃棄量の500万t/年間も含まれており、作為的な数字であるようにも感じます。

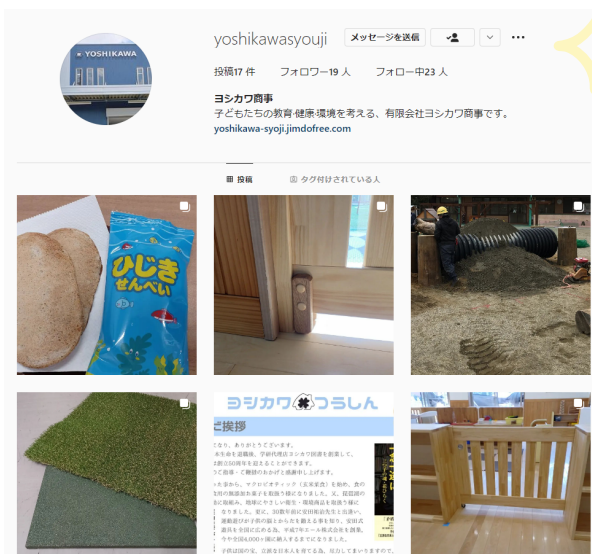
数字を見てちょっと安心すると思いますが、日本の抱える問題は、日本人を支えてきた米の生産量がこの55年で激減したのが問題です。1967年、1445万トンあった米の生産量は現在700万トンを切っています。世界の情勢が大きく変化しているにも関わらず、50年以上も国の政策を変えない状況が今の現状に繋がっています。

取締役 吉川 貴裕



資料：農林水産省「食料自給率」FAO「Food Balance Sheets」等を基に農林水産省で試算。(アルコール類等は含まない)
注1：数値は暦年(日本のみ年度)、スイス(カロリーベース)及びイギリス(生産額ベース)については、各政府の公表値を掲載。
注2：畜産物及び加工品については、輸入飼料及び輸入原料を考慮して計算。

INSTAGRAM 開設いたしました!



このたび、ヨシカワ商事はInstagramをはじめました! おすすめのおやつや、用品など様々な情報を随時更新中です。ぜひフォローお願いいたします♪



🔍 ヨシカワ商事

冬季休業のご案内

誠に勝手ながら、弊社では下記期間を休業とさせていただきます。
皆様にはご不便とご迷惑をおかけいたしますが、ご容赦いただきますよう何卒宜しくお願い申し上げます。



令和4年12月28日(水)～令和5年1月3日(火)

令和5年1月4日(水)より通常営業



ヨシカワ商事に
新しいメンバーが増えました！
よろしくお願いいたします。

佐藤 晴菜



出身地 大津市
出身園 伊香立幼稚園
趣味 子どもと虫とり、ゲーム
ひとこと 用品を担当しています。
よろしく申し上げます。

新年度用品のご注文について

お間違いなく商品をご用意させていただく為に、
ご注文は **F A X (077-536-2033)** にて
お送りいただきますよう、
何卒ご協力のほどよろしくお願いいたします。

ヨシカワ商事スタッフのおすすめ♪

比良ロール 羽二重 本体価格1300円

(価格は変更されている可能性があります)

近江藤齋本店にしか売っていない、ロールケーキになります。
普通のロールケーキは原材料に小麦粉を使用するのですが、
この比良ロールは小麦粉の代わりに滋賀県産羽二重餅米の餅粉を使用しています。
もちもち触感の他所にはないロールケーキでオススメです！



「近江藤齋」

〒520-0232 滋賀県大津市真野2丁目24番1号



編集後記



今回もヨシカワ通信をお読み頂き誠にありがとうございます。

今年も早いもので2022年もあと少しですね。朝晩の気温もぐっと寒くなり、これから社内的にも新学期商戦に向けた準備に入ります。

私事ですが、今まで生きてきた中で、資格といった物に無縁でしたが、この年齢になり今年1年間で3つの資格を取得する事となりました。その1つが、スポーツ少年団指導者資格です。

小学3年生の息子が野球を始めたのですが私も小学校3年生～大学4回生まで14年間に渡り野球を

してましたので、経験者といった事もあり必然的な流れでチームより依頼され今回取得となりました。息子とチームメイトと共に再び白球を追う事になり、それだけで十分ですが、できれば長く続けてもらいたいと思います。

あと2つは仕事に関する資格で、遊具点検士・アーク溶接です。弊社に遊具点検、備品修繕等何でもご相談頂ければと思います。今年最後のヨシカワ通信となりましたが、皆様が来年も笑顔いっぱいの年になりますように・・・



ヨシカワ商事 営業 永代啓一郎